



Präzision ist unser Fokus. Der Maßstab für Prozess-Dosieranlagen und Fördereinrichtungen.

»» Überall auf der Welt werden Materialien aller Art zu Produkten für Verbraucher verarbeitet. Und überall, wo es um die Herstellung von Produkten geht, finden Sie Coperion K-Tron: anspruchsvolle Lösungen für modernste Prozesstechnik. Unser innovatives Know-how finden Sie in Dosiersystemen und pneumatischen Förderanlagen ebenso wie in kompletten Materialflusssystemen. Wir setzen Maßstäbe beim Kundenservice: Durch intensive Beratung und Betreuung holen wir für unsere Kunden das Maximum aus unseren langlebigen Produkten heraus. Dank engagierter Mitarbeiter und leistungsfähiger Technologie genießen wir weltweit einen exzellenten Ruf als Premium-Anbieter von Prozessanlagen.

Mehr als ein Jahrhundert Erfahrung und über 100 Patente für mechanische Komponenten und Steuerungstechnologien kommen in unseren Dosier- und Wägelösungen zum Tragen. Diese Erfahrung ermöglicht es uns, unsere Produkte und Serviceleistungen an die Anforderungen unterschiedlicher Branchen anzupassen. Ob es um die Verarbeitung von Schüttgütern für Lebensmittel, Pharmazeutika, Kunststoffe oder Chemikalien geht – wir bieten alles von der technischen Konzeption und Prüfung in unseren Testlabors über die Planung und Inbetriebnahme bis hin zur Schulung der Bediener.

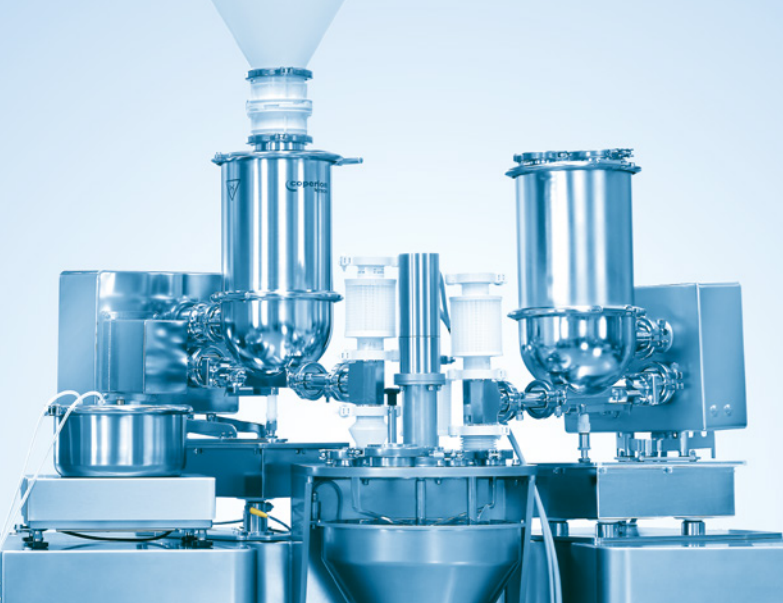
Modernste Konstruktions- und Kerntechnologien sind das Herz unserer Prozesstechnik und unserer Steuerkomponenten. Kundennutzen steht bei uns im Vordergrund – auch nach dem Kauf. Weil wir über Standorte rund um den Globus verfügen, stehen wir Ihnen bei Bedarf vor Ort zur Seite, wann und wo Sie uns brauchen. Als Teil von Coperion sind wir weltweit noch besser vertreten – profitieren Sie davon!



»» Als Ergebnis einer beispiellosen Fusion von zwei Branchenführern ist Coperion K-Tron mehr als nur ein Lieferant von Prozessausrüstungen. Coperion K-Tron bietet künftig die bewährten Systeme und Komponenten in einem noch breiteren Kontext. Was bedeutet das für unsere Kunden? Abgesehen von der Zusammenführung von langjähriger Erfahrung und technischem Erfindergeist bedeutet es erweiterte Prozessunterstützung, optimierte Anlagenintegration, kombinierte Prozesssteuerung und umfassendere Systeme.

Coperion K-Tron steht für die Integration von gewachsener Kompetenz für komplette Prozesslösungen aus einer Hand. Durch den wechselseitigen Austausch von Know-how und die Bündelung unserer Kompetenzen verfolgen wir ein gemeinsames Ziel: mehr Erfolg für unsere Kunden auf ihren Zielmärkten. Was ist die Grundlage für diese ehrgeizige Vision? Spitzenprodukte für den Erfolg am Markt, ein globales Servicenetz und rückhaltloses Engagement für unsere Kunden.

Coperion K-Tron ist bestrebt, mit seinen Kunden in einer Atmosphäre des Vertrauens zusammenzuarbeiten, die die Basis für wirklich dauerhafte Beziehungen ist. Gemeinsam maximieren wir über die gesamte Wertschöpfungskette hinweg den Kundennutzen durch unsere integrierte Prozesskompetenz und technische Innovation. Die perfekte Abstimmung dieser Unternehmensziele und -werte macht Coperion K-Tron zu einem starken Technologie- und Anwendungspartner für intelligentes Schüttgut-Handling.



TOGETHER TO THE NEXT LEVEL

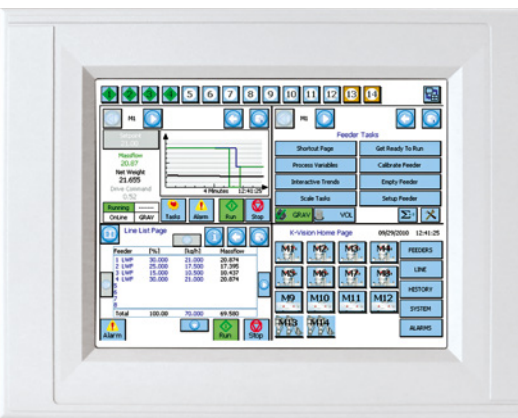
Together to the next level – als Marktführer in Compounding & Extrusion, Materials Handling und Service bringt Coperion eine Fülle von Know-how und Erfahrung in diese einzigartige Partnerschaft mit ein. Unsere Kunden profitieren von optimal vernetzten Bereichen, die sie perfekt bei der Konzeption und Realisierung idealer Systeme unterstützen. In diesen Zentren arbeiten Expertenteams, denen u.a. Verfahrenstechniker, Chemiker und Lebensmitteltechniker angehören, an individuellen Prozesskonzepten für schlüsselfertige Lösungen nach Maß. Und jetzt profitieren unsere Kunden von noch mehr technischer Kompetenz und den Produkten und Serviceangeboten von zwei Vorreiterunternehmen.

Die kontinuierliche Weiterentwicklung unserer Systeme und Komponenten ist nicht zuletzt der engen Zusammenarbeit mit unseren Kunden zu verdanken. Von der einzelnen Zellenrad-schleuse bis hin zu kompletten Produktlinien für Compounder und Extruder liefern Coperion und Coperion K-Tron ihren Kunden alles, was diese für ihre Prozesse benötigen. Moderne Anlagen und innovative Konzepte ermöglichen maßgeschneiderte Lösungen für zahlreiche verfahrenstechnische Anwendungen. Dieses eindrucksvolle Programm wird durch einen lückenlosen weltweiten Kundenservice abgerundet, der von der Wartung über Ersatzteile bis hin zur Beratung und Schulung keine Wünsche offenlässt. Für unsere Kunden bedeutet das den Zugang zu einem noch größeren globalen Netzwerk, mit dem sie ihre Prozesse aufs nächste Level heben können.

»» Papier oder Kunststoff? Lebensmittel oder Pharmazeutika? In welcher Industrie Sie auch tätig sind, wir entwickeln die Geräte und Systeme, die bei Ihrem Fertigungsprozess im Mittelpunkt stehen. Sie finden unsere Produkte überall dort, wo Schüttgüter verarbeitet werden – in so gut wie jeder Industrie und für die unterschiedlichsten Anwendungen. Ob es um einzelne Komponenten geht oder um Komplettsysteme – wir liefern herausragende Qualität durch erstklassiges Engineering.

Die Rohstoffe und Materialien, aus denen sich moderne Produkte zusammensetzen, könnten in Bezug auf Größe, Form und Oberflächenstruktur nicht unterschiedlicher sein – entsprechend wichtig ist eine optimale Handhabung für die Sicherung einer effizienten, wirtschaftlichen Produktion. Coperion K-Tron sichert die nötige Effizienz durch leistungsfähige Dosierer und komplette Fördersysteme, die im Zentrum optimierter Materials-Handling-Systeme stehen. Für unsere Kunden bedeutet das ein Maximum an Sicherheit: Ein Lebensmittelhersteller kann davon ausgehen, dass die Zutaten für seine Produkte in der bestmöglichen Weise transportiert werden, und ein Autoteilehersteller kann sich bei der Entwicklung einer optimalen Verbindung auf die exakte Mischung der Harze und Additive verlassen.

Wir helfen unseren Kunden dabei, ihre Prozesse zu optimieren, indem wir unsere technische Kompetenz und die bestmöglichen Komponenten beisteuern. Der Erfolg unserer Kunden ist uns wichtig. Deshalb achten wir darauf, dass unsere hochwertigen Komponenten optimal in die Produktionslinien integriert werden. Wir stehen unseren Kunden bei den unterschiedlichsten Projekten erfolgreich zur Seite – von der Projektierung in den Vereinigten Arabischen Emiraten bis hin zur Inbetriebnahme einer Anlage in China oder zur Optimierung von Produktionsprozessen in Lateinamerika. Wir verfügen über ein weltumspannendes Servicenetz, das mit Ihren globalen Herausforderungen Schritt hält.



»» Hochpräzise Lösungen für das Handling einer Vielzahl von Ingredienzien. Ob Chocolate-Chips oder Fiberglas, fluidisierende Pulver oder wachsartige Flüssigkeiten – Coperion K-Tron hat die richtigen Dosierer für jedes Material. Unsere Produktpalette umfasst volumetrische Dosierer, Differential-Dosierwaagen, Bandwaagen und Durchflussmesser mit den dazugehörigen Steuerungen für kontinuierliche und diskontinuierliche Prozesse.



DIFFERENTIAL-DOSIERWAAGE

Gravimetrische Differentialdosierer für trockene Schüttgüter und Flüssigkeiten, bei denen es auf das genaue Gewicht ankommt.

VOLUMETRISCHE DOSIERER

Volumetrische Doppel- und Einzelschneckendosierer für trockene Schüttgüter, bei denen es nicht auf das genaue Gewicht ankommt.

DOSIERBANDWAAGEN

Gravimetrische Bandwaagen für trockene Schüttgüter, bei denen es auf das genaue Gewicht ankommt und nur eine geringe Bauhöhe möglich ist.

BULK SOLIDS PUMP™ DOSIERER

Volumetrische und gravimetrische Schüttgutpumpe für frei fließende Materialien.

Together to the next level – mit einem umfassenden Produktprogramm von Coperion. Durch diese einzigartige Zusammenarbeit profitiert Coperion K-Tron von integriertem Prozess-Know-how und unsere Kunden von konkurrenzlosen Komponenten und Systemen. Als Spezialist für Compoundier- und Extrusionssysteme besitzt Coperion herausragende Expertise in zahlreichen Produkt- und Servicebereichen. Vom bahnbrechenden Doppelschneckenextruder bis zur Kompletanlage können unsere Kunden darauf setzen, dass ihre Prozesse in guten Händen sind. Gemeinsam sind Coperion und Coperion K-Tron ideal positioniert, um sicherzustellen, dass unsere Kunden die Produkte und Dienstleistungen erhalten, die sie brauchen, um ihre Prozesse zu optimieren.



KOMPAKT- UND MIKRO-DOSIERGERÄTE

Gravimetrische Differentialdosierer für niedrige Dosierleistungen für trockene Schüttgüter und Flüssigkeiten, bei denen es auf das genaue Gewicht ankommt.



KONTINUIERLICHES MISCHSYSTEM K4G

Gravimetrisches Differentialdosier- und Mischsystem für mehrere trockene Schüttgüter, bei denen es auf das genaue Gewicht ankommt.



SMART FLOW METER

Gravimetrische Dosierung von trockenen Schüttgütern.



PHARMA-DOSIERER

Volumetrische und gravimetrische Dosierung von trockenen Schüttgütern. Pharma-Dosiergeräte sind für maximale Hygiene, schnelle Demontage und einfache Reinigung ausgelegt.

»» Hochmoderne Systeme und Komponenten für die Förderung von Schüttgütern. Mit einem Produktprogramm, das ein breites Komponentenspektrum von Rohrweichen bis hin zu Filtern und Vakuumabscheidern abdeckt, sind wir in der Lage, Entnahme-, Transfer- und Speichersysteme nach Ihren Vorgaben zu konzipieren. Unsere Anwendungskompetenz und die Fähigkeit, mit einer Vielzahl von Schüttgütern umzugehen, haben uns das Vertrauen unserer Kunden eingetragen.



SACKSCHÜTTEN

Die Sackschütten von Coperion K-Tron sorgen für eine saubere, staubarme Umgebung beim Entladen von Materialien in Säcken.

VAKUUMABSCHIEDER SERIE 2400

Mit den Vakuumabscheidern der Serie 2400 lassen sich Sequenzierungssysteme für Pulver, Pellets, Regranulate und Granulate aufbauen.

SANITÄRABSCHIEDER P-SERIE

Die Vakuumabscheider mit Filter der P-Serie sind speziell für den Einsatz mit Pulvern und in sanitären Anwendungen konzipiert.

INDIVIDUELLE STEUERUNGSKONZEPTE

Systemsteuerungen von Coperion K-Tron basieren auf hochmoderner SPS-Technologie und ermöglichen kundenspezifische Abläufe beim Schüttgut-Handling.

Together to the next level – durch erweiterte Möglichkeiten für Schüttgutanlagen. Unser umfassendes Programm pneumatischer Förderanlagen für Dünn- und Dichtstromförderung macht unser Know-how in Sachen Prozessintegration besonders deutlich. Prozesskompetenz und modernste Technologie bürgen für den Erfolg unserer Kunden. Von der einzelnen Komponente bis hin zur Systemebene können unsere Kunden sich auf die Produkte verlassen, die aus unserer Partnerschaft hervorgehen. Wir bringen Ihre Prozesse aufs nächste Level.



ZELLENRADSCHLEUSEN
Aerolock™ Zellenradschleusen gibt es in über 150 Modellen und Größen mit runden und quadratischen Einlass-Auslass-Konfigurationen.



FILTERABSCHIEDER, ENTLÜFTUNGSFILTER UND ZYKLONE
Ein breites Spektrum von Filtern und Zyklonen sorgt für Entlüftung und Filterung von Behältern jeder Form und Größe.



CHARGENWAAGEN UND SAUGWAAGEN
Saugwaagen sind in zahlreichen Modellen und Größen für den Einsatz in Vakuum- und Drucksystemen erhältlich.



ENTLADEN VON LKWS UND WAGGONS
Differenzdruckgesteuerte Entladesysteme für LKWs und Bahnwaggons verfügen über ein Gebläsesystem und SPS zur Überwachung des Betriebs.

»» Wir testen Ihre Materialien – Sie können unseren Empfehlungen vertrauen und sich auf Ihre Prozesse verlassen. Die technischen Eigenschaften eines Materials bestimmen seine Handhabung. In unseren umfassend ausgestatteten Versuchslabors gehen wir auf Nummer sicher, wenn es um die richtigen Geräte und Systeme für Ihre Materialien geht. Wir planen für die Zukunft und achten auf die langfristige Qualität und Leistungsfähigkeit unserer Produkte. Was wir dafür tun? Wir bleiben am Ball und tragen durch eigene Forschung zum Fortschritt der Branche bei.

Vom Labor zur Produktionslinie

Die Kenntnis der physikalischen Eigenschaften der zu verarbeitenden Materialien ist entscheidend für eine erfolgreiche Anlage. Und für die Wahl der richtigen Systeme sind Materialprüfungen nach dem Stand der Technik unverzichtbar. Wir unterstützen unsere Kunden durch unsere technischen Einrichtungen und Labors bei der Erzielung der größtmöglichen Rendite. Coperion K-Tron unterstützt seine Kunden von der Analyse von Schüttgütern bis zum umfassenden Anlagentest inklusive Auswertungen über die gesamte Prozesskette hinweg. Mit Versuchslabors in den USA, der Schweiz und China sind wir stets in der Nähe unserer Kunden und liefern präzise, repräsentative Ergebnisse durch standardisierte Tests.

Aktive Produktweiterentwicklung

Mit dem Wettbewerb Schritt halten ist noch keine Technologieführerschaft. Diese verlangt eine zukunftsweisende Einstellung und die Kompetenz, Entwicklungen voranzutreiben. Genau das macht unser globales Forschungs- und Entwicklungsteam aus. Unsere Maschinenbau- und Elektroingenieure in Europa und den USA erforschen kontinuierlich elementare Verarbeitungstechnologien. Dabei befassen sie sich mit mechanischer Konstruktion, Wägetechnologie und Steueralgorithmen und arbeiten an Spezialgebieten wie Stetigförderung und pneumatische Förderung – Innovationen, die dafür sorgen, dass sich Material in die richtige Richtung bewegt.

01 | Testsysteme

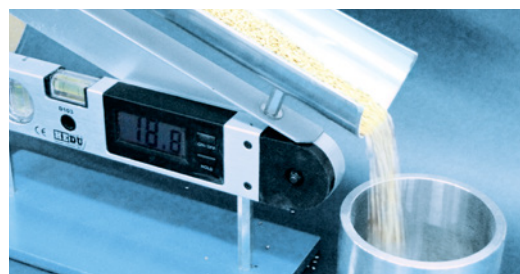
02 | Bench-Test

03 | Ersatzteile

>01



>02



>03





Optimieren Sie Ihren Prozess

Ein voll ausgestattetes Versuchslabor steht Ihnen in allen Coperion K-Tron Werken in den USA, der Schweiz und China zur Verfügung. An jedem Standort können Tests mit Ihren Prozessmaterialien durchgeführt werden, bei denen kritische Fragen zum Prozess geklärt werden können und die beste Konfiguration der Dosier- und Fördertechnik für ein bestimmtes Produkt oder eine Gruppe von Produkten ermittelt werden kann. Unsere Beratungsleistungen decken viele Bereiche ab, z. B.:

- › Tests mit echtem Schüttgut
- › Bestimmung des Nachfüllniveaus
- › Prüfung der Dosiergenauigkeit
- › Langzeittests der Dosiergenauigkeit
- › Behälterdesign und Auswahl von Fließhilfen
- › Nachfüllsysteme
- › Mechanische und elektrische Schnittstellen
- › Schnittstellen zu vor- und nachgelagerten Systemen
- › Validierung

Together to the next level – mit beispielloser Teamarbeit, die kontinuierlich neue Maßstäbe durch Forschung und Entwicklung setzt. Mit noch umfangreicheren Tests an weltweiten Standorten können wir uns auf kundenspezifische Projekte konzentrieren und entsprechende neue Entwicklungen anstoßen. Die Prüflabors von Coperion K-Tron sind bestens gerüstet, wenn es darum geht, zu ermitteln, ob eine neue Rezeptur eine Neukonfiguration oder Umrüstung eines bestehenden Systems erforderlich macht. Unsere modernen Einrichtungen und Testverfahren simulieren das breite Spektrum an Herausforderungen, vor denen eine Produktionsanlage stehen kann. Ob unsere Kunden sich wegen eines Systemausbaus an uns wenden oder um eine Anlage zu mieten – wir sorgen dafür, dass ihr Prozess das nächste Level erreicht.

»» Weltinnovationen aus einer Hand. Wo auch immer sich Ihr Unternehmen befindet – Sie können sich darauf verlassen, einen starken Partner für alle Fragen des Materials Handlings an Ihrer Seite zu haben.

> Vertrieb

In unserem ausgedehnten internationalen Netz von Vertretungen und Niederlassungen kümmern sich engagierte Mitarbeiter um effiziente Arbeitsabläufe an all unseren Standorten. Ihr Ziel ist es, unseren Kunden beim Einsatz unserer Produkte und bei der Inanspruchnahme unserer Serviceleistungen zu helfen – für Ihren Geschäftserfolg. Mehr als 80 Vertretungen weltweit sorgen dafür, dass unsere Kunden die persönliche Beratung bekommen, die sie brauchen.

> Engineering

Coperion K-Tron kann auf eine herausragende technische Tradition zurückblicken. Mit System-Engineering-Zentren in Asien, Europa und den USA verfügen wir über gute Voraussetzungen, wenn es um Kundenberatung, Entwicklung und Inbetriebnahme kompletter Systeme und Komponenten für Schüttgut geht. Mit unseren innovativen Lösungen produzieren tausende Unternehmen erstklassige Produkte für die verschiedensten Märkte. Excellence in, Excellence out.

> Produktionsstandorte und Versuchslabors

Unsere Material-Testlabors und engagierten Mitarbeiter unterstützen unsere Kunden bei der Entwicklung ihres Prozesssystems. Wir wissen, wie wertvoll Rohstoffe sind und wie wichtig die optimale Verarbeitung der Ingredienzien ist, damit die Spezifikationen für das Endprodukt zu möglichst günstigen Kosten erfüllt werden können. Wir helfen unseren Kunden dabei, herauszufinden, wie sie ihren Gewinn und den Unternehmenserfolg maximieren können. Anderen genügt es, Anlagen zu bauen – wir sorgen dafür, dass unsere Kunden die richtige Lösung für ihre Prozesse bekommen. Wir bringen die Dinge zum Laufen – überall auf der Welt.

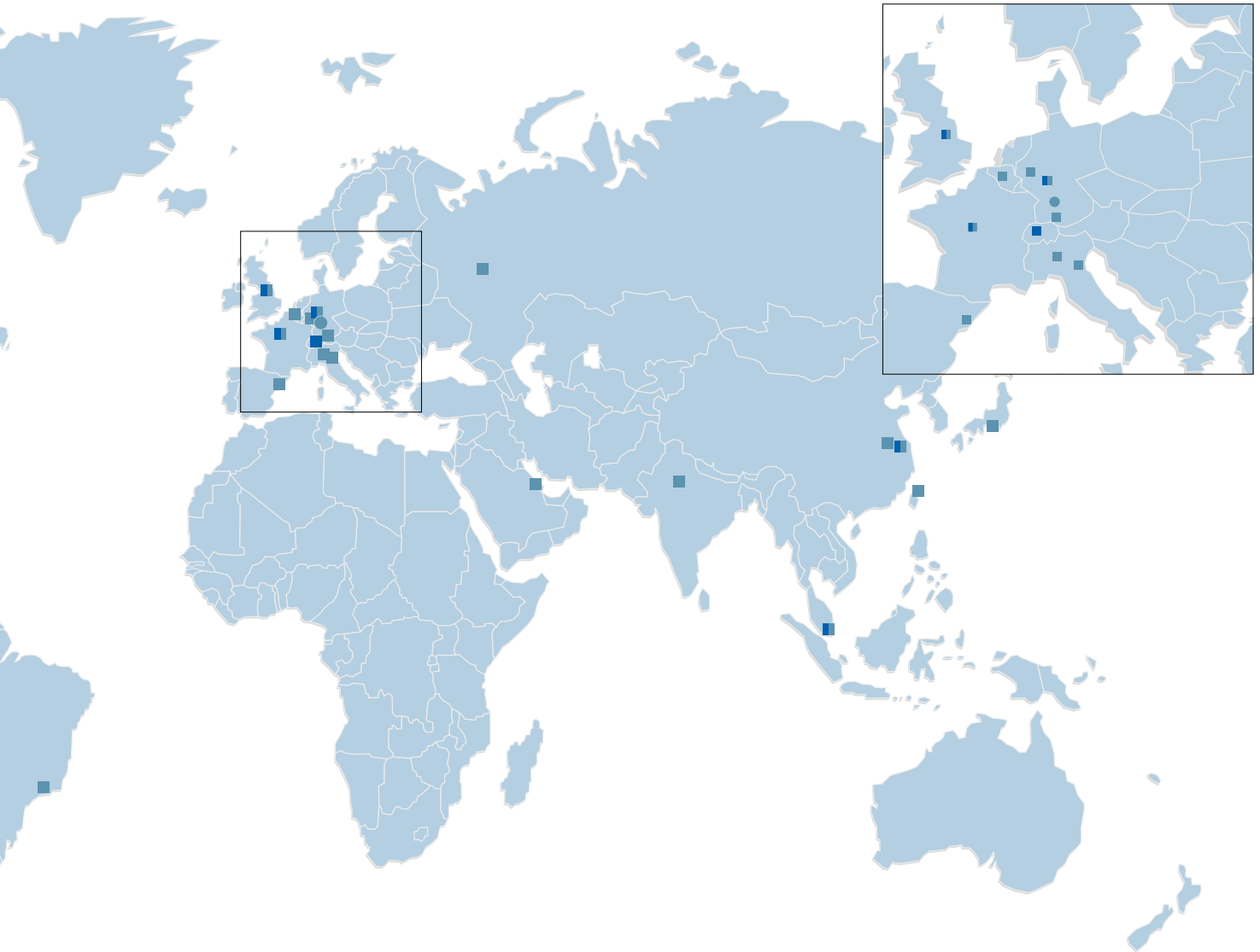
> Service und Schulungen

Wir sind mehr als nur ein Ausrüster. Die hohe Qualität unserer Produkte wird durch die hohe Qualität unserer Wartungs- und Serviceangebote ergänzt. Wir verfügen über ein globales Netz geschulter, zertifizierter Techniker für Inbetriebnahme und Service rund um die Uhr. Im Rahmen unserer umfassenden Schulungsprogramme erhalten unsere Kunden die Werkzeuge, die sie für Betrieb und regelmäßige Wartung ihrer Anlagen brauchen. Die Schulungen können vor Ort oder in einem unserer weltweiten Schulungszentren erfolgen.



Wir haben ein Netzwerk von über 80 Vertretungen weltweit. Auf www.coperion.com finden Sie einen Standort in Ihrer Nähe.

Together to the next level – unser Produkt- und Serviceprogramm war noch nie so umfangreich wie heute. Unser erweitertes globales Netzwerk bietet unseren Kunden die umfassende Unterstützung, die sie verdienen. Unser dichtes Netz ermöglicht einen engen Kontakt zu unseren Kunden. Unsere Mitarbeiter sprechen Ihre Sprache – in jeder Hinsicht.



● **Hauptsitz Coperion K-Tron**
Salina, KS, USA

● **Hauptsitz Coperion**
Stuttgart, Deutschland

■ **Coperion K-Tron Gesellschaften und Standorte**
Sewell, NJ, USA
Niederlenz, Schweiz
Offenbach, Deutschland
Croissy-Beaubourg, Frankreich
Stockport, Großbritannien
Singapur
Shanghai, China

■ **Coperion Gesellschaften und Standorte**
Offenbach, Deutschland
Weingarten, Deutschland
Wesseling, Deutschland
Niel, Belgien
Ferrara, Italien
Bresso (MI), Italien
Moskau, Russische Föderation
Barcelona, Spanien
Stockport, Großbritannien
Sewell, NJ, USA

Houston, TX, USA
Wytheville, VA, USA
Nanjing, China
Shanghai, China
Al Jubail, Saudi Arabien

Singapur
Taipei, Taiwan
Yokohama, Japan
Noida, Indien
Osasco, Brasilien

> **Coperion**

Coperion GmbH

Compounding & Extrusion
Theodorstrasse 10
70469 Stuttgart, Deutschland
Tel.: +49 (0) 711 897-0
Fax: +49 (0) 711 897-3999

Coperion GmbH

Materials Handling
Niederbieger Strasse 9
88250 Weingarten, Deutschland
Tel.: +49 (0) 751 408-0
Fax: +49 (0) 751 408-200

info@coperion.com

Weitere Informationen zum
weltweiten Coperion Netzwerk
unter www.coperion.com

> **Coperion K-Tron**

> Produktion, Vertrieb und Engineering

Coperion K-Tron Salina, Inc.

606 North Front Street
Salina, KS 67401, USA
Tel.: +1 785 825-1611
Fax: +1 785 825-8759

Coperion K-Tron (Schweiz) GmbH

Lenzhardweg 43/45
5702 Niederlenz, Schweiz
Tel.: +41 62 885 7171
Fax: +41 62 885 7180

> Vertrieb und Engineering

Americas

Coperion K-Tron Salina, Inc.

Sewell Office
590 Woodbury Glassboro Road
Sewell, NJ 08080, USA
Tel.: +1 856 589-0500
Fax: +1 856 589-8113

Asien/Pazifik, Singapur

Coperion K-Tron Asia Pte. Ltd.

8 Jurong Town Hall Road
#28-01/02/03 The JTC Summit
Singapore 609434
Tel.: +65 6418 8200
Fax: +65 6418 8203

Britische Inseln

Coperion K-Tron Great Britain Ltd.

4 Acorn Business Park
Heaton Lane
Stockport SK4 1AS, Grossbritannien
Tel.: +44 161 209 4810
Fax: +44 161 474 0292

China

Coperion K-Tron (Shanghai) Co. Ltd.

Building A2-A3
No. 6000 Shen Zhuan Gong Road
Songjiang District
201619 Schanghai, VR China
Tel.: +86 21 6767 9505
Fax: +86 21 6767 9108

Frankreich

Coperion S.à.r.l.

56, boulevard de Courcerin
77183 Croissy-Beaubourg, Frankreich
Tel.: +33 1 64 80 16 00
Fax: +33 1 64 80 15 99

Deutschland

Coperion K-Tron Deutschland GmbH

Heinrich-Krumm-Strasse 6
DE-63073 Offenbach (Main)
Tel.: +49 69 8300 8990
Fax: +49 69 8300 9498

> Vertretungen

Wir haben ein Netzwerk von über
80 Vertretungen weltweit.
Auf www.coperion.com finden
Sie einen Standort in Ihrer Nähe.