

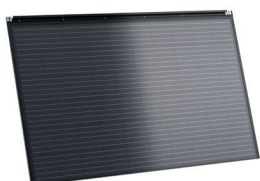
Arres 3.0

Für jedes Bedürfnis

ARRES 
INDACH SOLARSYSTEM

Arres Premium

Die europäische Lösung



Das Arres Premium glänzt mit europäischer Qualität und besonders starkem Sicherheitsglas

Monokristallines Laminat: 325 Wp / 330 Wp

Modulwirkungsgrad: 19.45 % / 19.75 %

Abmessungen Modul: 1691 x 1060 mm

Arres Dachfenster

Freiluft in Harmonie mit erneuerbarer Energie



Das ästhetische, qualitativ hochwertige Arres Dachfenster: Eines der derzeit besten Energiesparfenster auf dem Markt von Wenger Fenster

Nahtlose Einpassung in das ARRES Modulfeld

Unterstützende Gasdruckfeder oder Motor optional erhältlich

3-fach Isolierglas

Arres Blindmodul

Die optische Ergänzung



Gestalten Sie eine homogene Fläche trotz Kamin, Dachfenster oder anderer Störfächen

4 mm Aluplatten, schwarz pulverbeschichtet im Arres-Rahmen

Einfacher Zuschnitt auf der Baustelle mit Stich- oder Kreissäge

Hohe Stabilität und Festigkeit

Arres Schneefang

Sicherheit von Anfang an



Der Schneefang ergänzt Ihr Indachsystem auf hochwertige und optisch ansprechende Weise

Gestaltung aus 4 mm Aluplatten in schwarz

Hervorragende Optik

Schnelle Montage und Verarbeitung

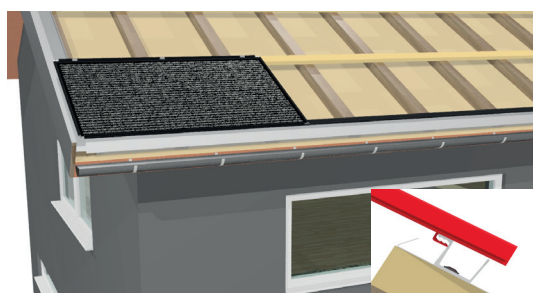
Arres 3.0

Intelligente Montage



Nach dem Verlegen der wasserfesten Unterspannbahn wird die Konterlattung auf den Dachsparren befestigt. Anschliessend erfolgt die Verlegung der Querlattung.

Der Spalt zwischen Querlattung und Dachoberfläche wird mit einem Lochblech verschlossen. Die Lochbleche werden seitlich bündig mit der Querlattung abgeschlossen. Dann werden die seitlichen Wasserabläufe montiert.



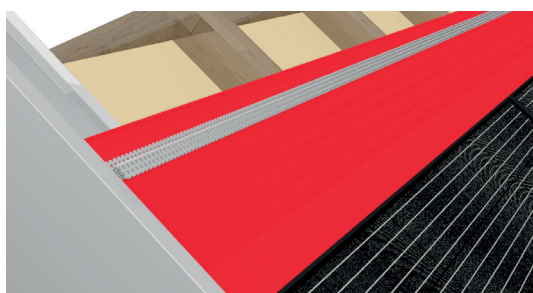
Nun beginnt die Montage: Der untere Spenglerabschluss wird als erstes befestigt, anschliessend wird die Basisschiene montiert und auf der Querlattung verschraubt.

Das erste Modul wird unten links montiert und an der Lattung festgeschraubt.



Das zweite Modul gleitet nun in das rechte Profil des ersten Moduls und in das auf der Lattung montierte Basisprofil, ähnlich wie beim Verlegen von Dachziegeln. Die weiteren Module der ersten Reihe werden genau gleich montiert. In der zweiten Reihe wird wieder links begonnen. Nacheinander werden alle Module eingesetzt.

Sowohl innerhalb der Reihen als auch von Reihe zu Reihe sind die Module durch spezielle in den Rahmen integrierte Dichtgummies untereinander abgedichtet.



Sind alle Module, wird das obere Abschlussblech mit dem oberen Lochblech montiert...

...und zuletzt die Firstbleche angebracht. Fertig!

